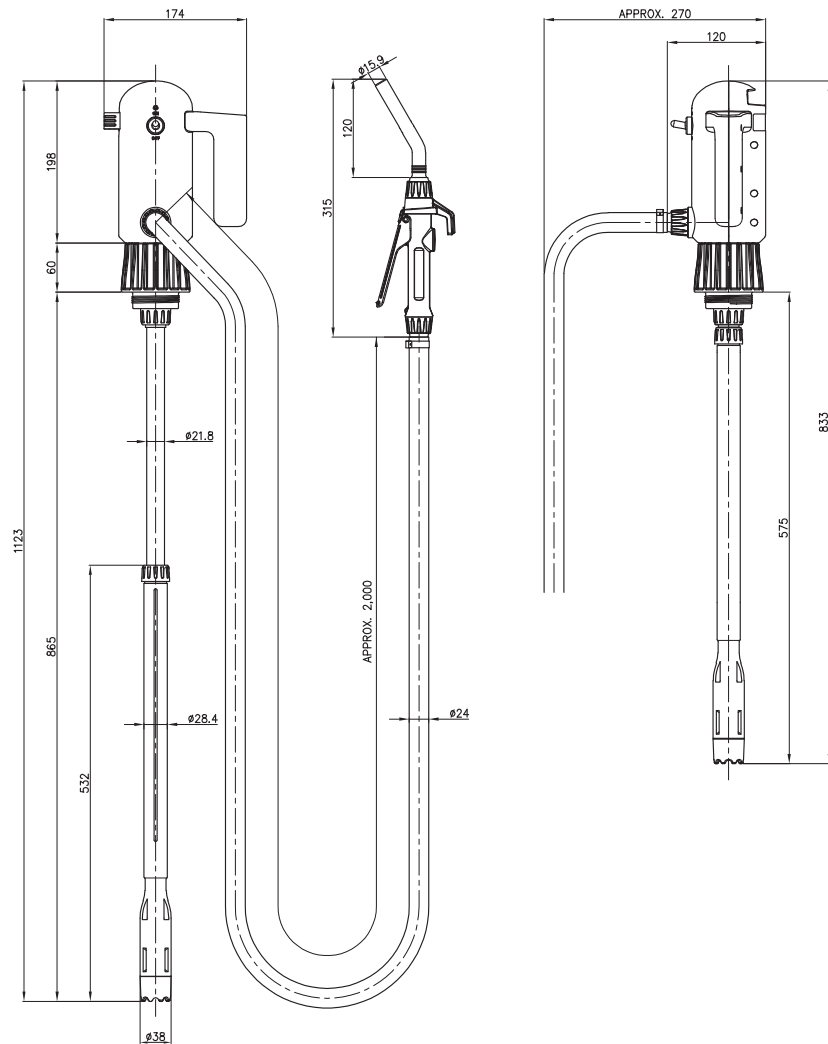


SMART
POWER

SP2030EP
DC 12V

Размеры устройства



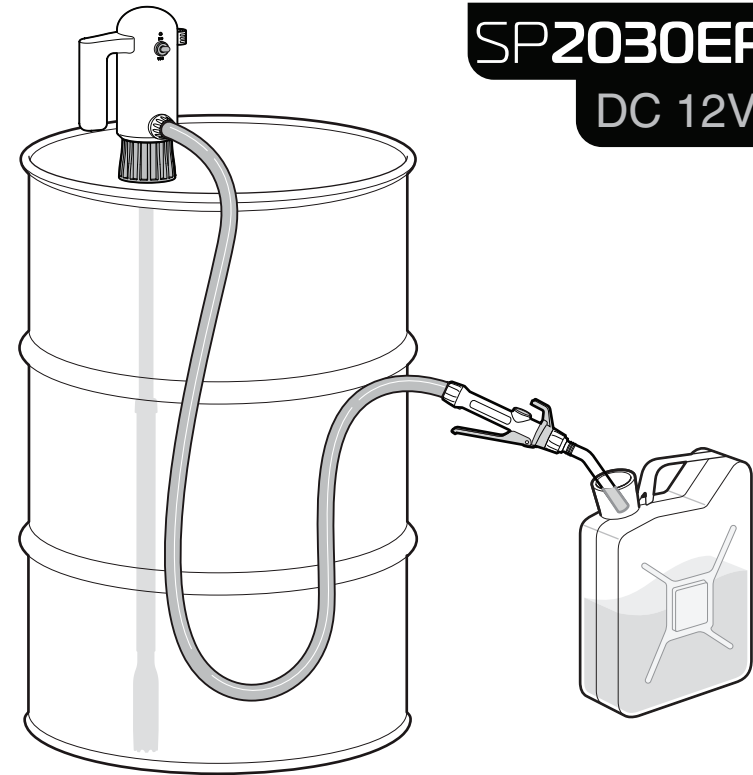
Торговая марка BERKUT зарегистрирована и принадлежит
ООО «ТАНИ», Россия, www.smart-power.pro
Сделано в Южной Корее. Производство сертифицировано ISO 9001

ERC TÜV CE RoHS

BERKUT

SMART
POWER

SP2030EP
DC 12V



ЭЛЕКТРИЧЕСКИЙ НАСОС
ДЛЯ ПЕРЕКАЧКИ ТОПЛИВА
И ТЕХНИЧЕСКИХ ЖИДКОСТЕЙ

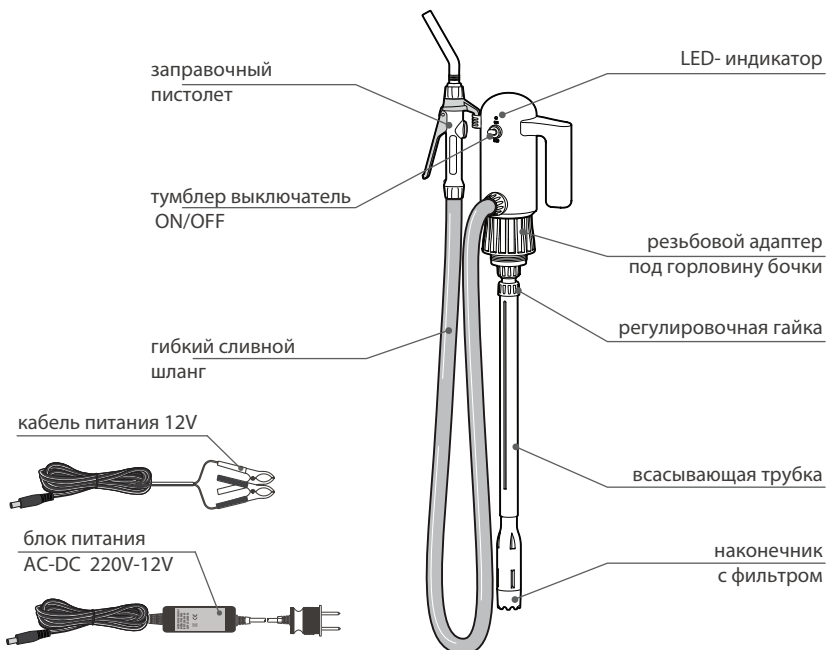
РУКОВОДСТВО ПО ЭКСПЛУАТАЦИИ

Меры предосторожности при использовании

! Внимание, перед началом эксплуатации ознакомьтесь с данной инструкцией и четко следуйте предписаниям!

1. Не включайте помпу на сухую, без жидкости.
2. Не используйте устройство для перекачки горячих жидкостей (выше 40 °C) и коррозионно-активных химикатов: фенолов, ацетонов, растворителей и концентрированных кислот.
3. Во время использования с нагреваемыми элементами всегда выключайте нагреватель и дайте остыть перед наполнением топливом.
4. Заправляйте технику только в неработающем состоянии. При перекачке не забывайте выключать двигатель автомобиля или другой техники.
5. Производите перекачку вне помещений и убирайте остатки пролившейся жидкости.
6. Не оставляйте устройство без присмотра во время эксплуатации. Не переворачивайте и не встряхивайте помпу.
7. При очистке насоса, не используйте растворитель, бензол или жидкость для очистки стекол. Применяйте влажную тряпку и мыльный раствор.
8. Не разбирайте насос. Не ремонтируйте и не модернизируйте устройство самостоятельно. Ремонт следует производить в авторизованном техническом центре.
9. Не используйте помпу во время дождя, не допускается хранение устройства в местах с повышенной влажностью

Схема устройства

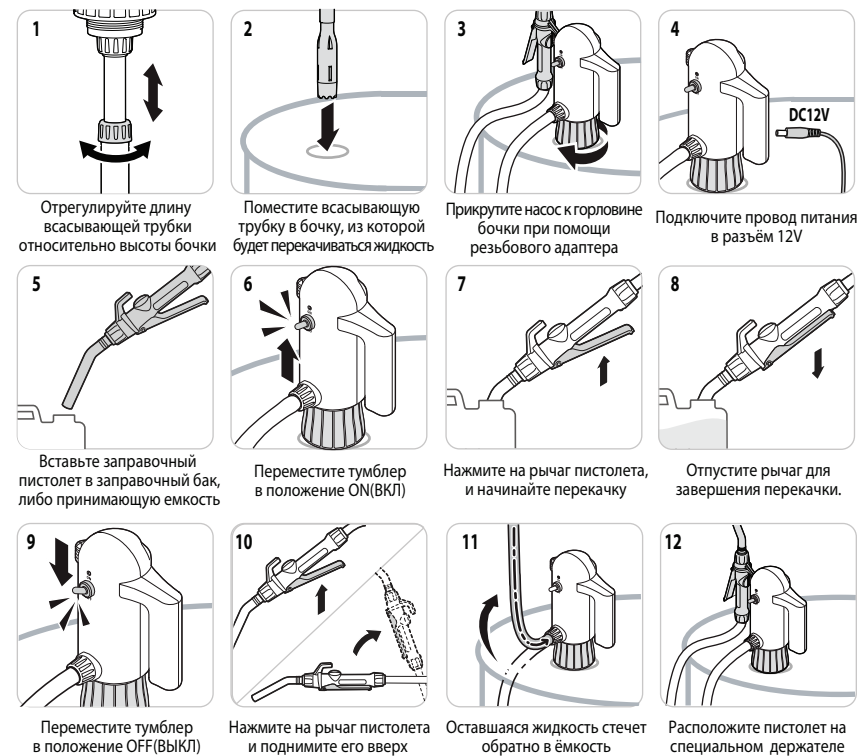


ВНИМАНИЕ! Производитель оставляет за собой право вносить изменения в конструкцию и комплектацию изделия без предварительного уведомления.

Технические характеристики

- Тип жидкости: бензин, дизельное топливо, керосин, антифриз, DEF(AdBlue), легкие масла, спирты, моющие средства, сельскохозяйственные химикаты, тех. вода.
- Производительность: до 16 л/мин
- Время непрерывной работы: до 15 мин
- Диаметр всасывающей трубки: 38 мм
- Длина всасывающей трубки: 575 - 865 мм
- Длина шланга: 2 м
- Вес комплекта: 2,5 кг
- Питание: постоянный ток DC 12V (от АКБ 12V, либо блок питания от 220V)

Порядок работы



Заправочный пистолет

Рычаг пистолета удобен для работы двумя различными способами в зависимости от применения. Для активации режима фиксации требуется разобрать заправочный пистолет и срезать ограничительный стопор. При нажатии на рычаг и повороте фиксирующего кольца происходит фиксация рычага.

