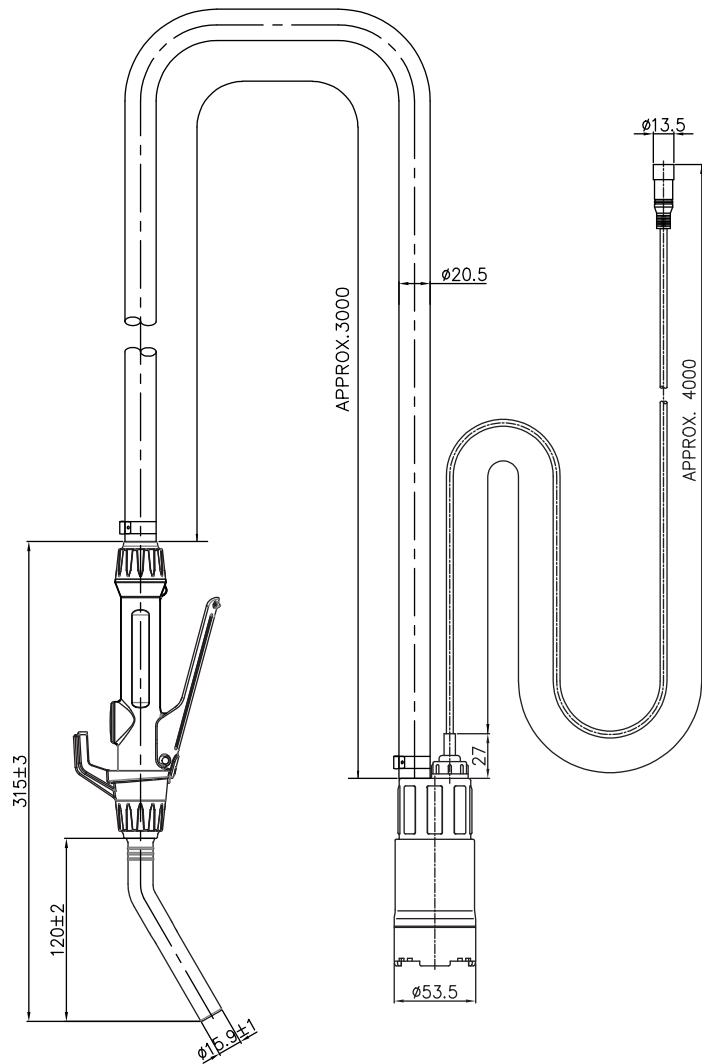


SMART
POWER

SP2070EP
DC-12V

Размеры устройства



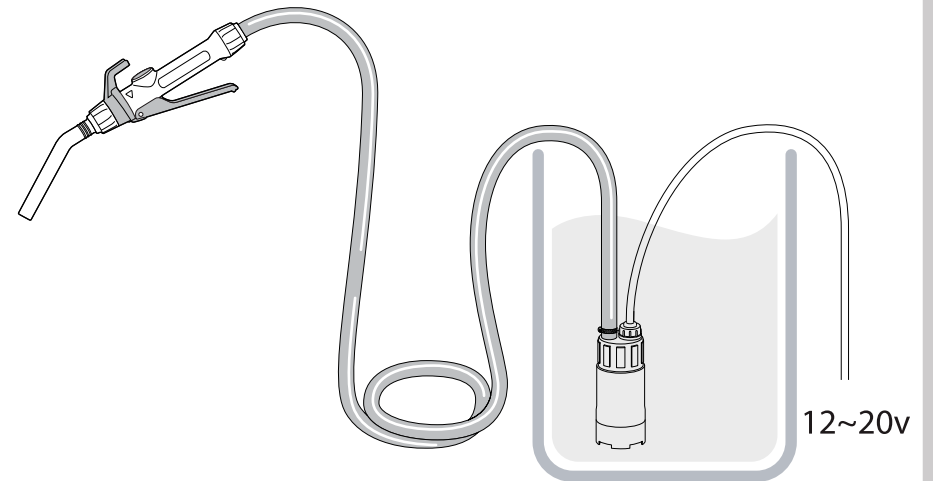
Торговая марка BERKUT зарегистрирована и принадлежит
ООО «ТАНИ», Россия, www.smart-power.pro
Сделано в Южной Корее. Производство сертифицировано ISO 9001



BERKUT

SMART
POWER

SP2070EP
DC 12V



ЭЛЕКТРИЧЕСКИЙ НАСОС
ДЛЯ ПЕРЕКАЧКИ ТОПЛИВА
И ТЕХНИЧЕСКИХ ЖИДКОСТЕЙ

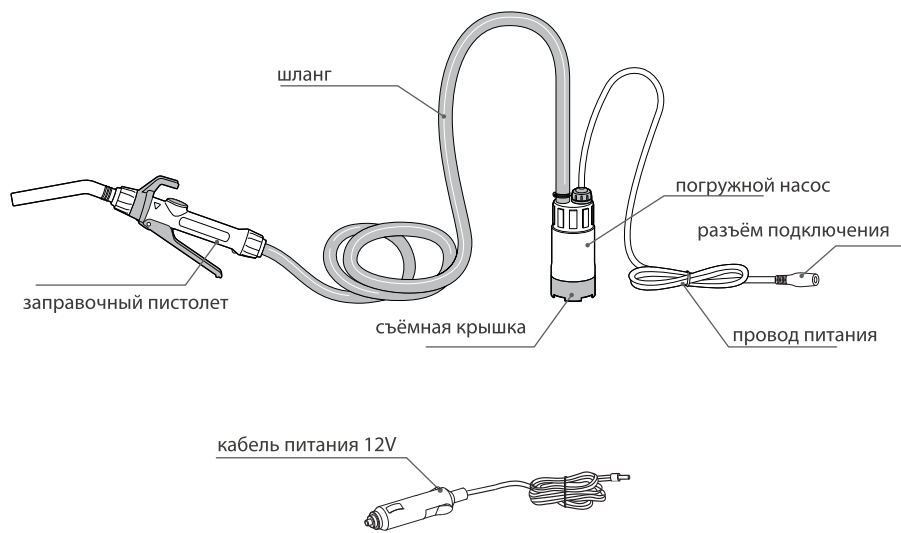
РУКОВОДСТВО ПО ЭКСПЛУАТАЦИИ

Меры предосторожности при использовании

! Внимание, перед началом эксплуатации ознакомьтесь с данной инструкцией и четко следуйте предписаниям!

1. Не включайте помпу на сухую, без жидкости.
2. Не используйте устройство для перекачки горячих жидкостей (выше 40 °C) и коррозионно-активных химикатов: фенолов, ацетонов, растворителей и концентрированных кислот.
3. Во время использования с нагреваемыми элементами всегда выключайте нагреватель и дайте остыть перед наполнением топливом.
4. Заправляйте технику только в неработающем состоянии. При перекачке не забывайте выключать двигатель автомобиля или другой техники.
5. Производите перекачку вне помещений и убирайте остатки пролившейся жидкости.
6. Не оставляйте устройство без присмотра во время эксплуатации. Не переворачивайте и не встряхивайте помпу.
7. При очистке насоса, не используйте растворитель, бензол или жидкость для очистки стекол. Применяйте влажную тряпку и мыльный раствор.
8. Не разбирайте насос. Не ремонтируйте и не модернизируйте устройство самостоятельно. Ремонт следует производить в авторизованном техническом центре.
9. Не используйте помпу во время дождя, не допускается хранение устройства в местах с повышенной влажностью

Схема устройства

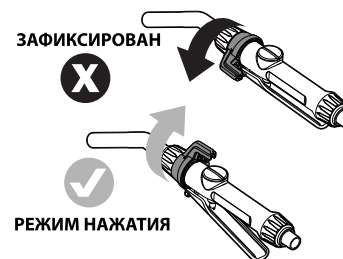
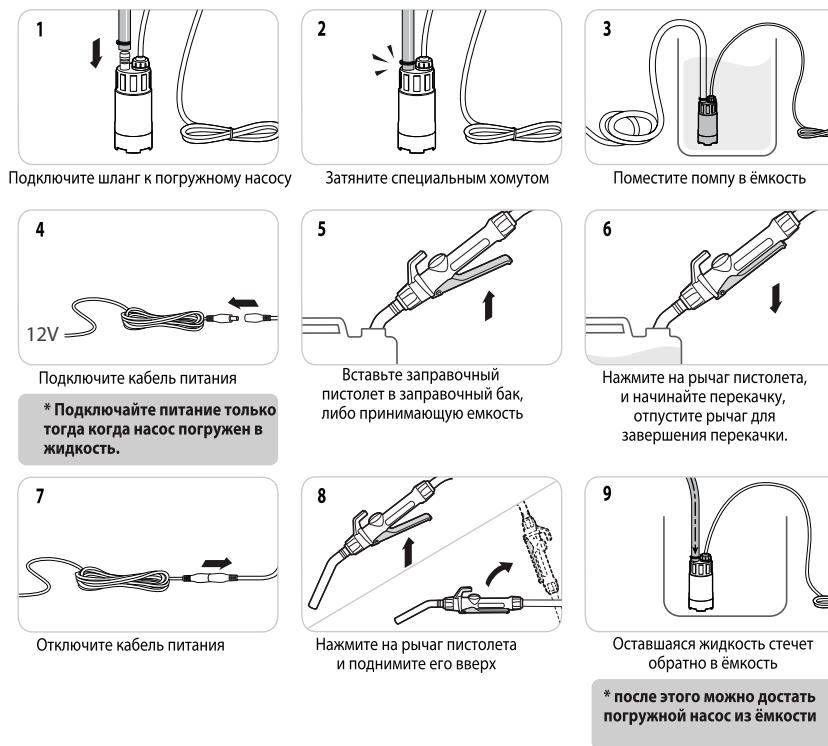


ВНИМАНИЕ! Производитель оставляет за собой право вносить изменения в конструкцию и комплектацию изделия без предварительного уведомления.

Технические характеристики

- Тип жидкости: дизельное топливо, DEF(AdBlue) - Производительность: до 11 л/мин
- керосин, антифриз, легкие масла, спирты, - Время непрерывной работы: до 15 мин
- моющие средства, сельскохозяйственные - Диаметр погружного насоса: 53,5 мм
- химикаты, тех. вода. - Длина погружного насоса: 123 мм
- Питание: постоянный ток DC 12V - Длина шланга: 3,0 м
- (от АКБ 12V, либо блок питания от 220V) - Вес комплекта: 1,3 кг

Порядок работы



Внимание!

- При нажатии на рычаг и повороте фиксирующего кольца происходит фиксация рычага.
- Не оставляйте помпу с пистолетом в зафиксированном положении во время перекачки. Это может привести к переливу жидкости и дальнейшим опасным последствиям! Всегда возвращайте фиксирующее кольцо пистолета в режим нажатия рычага после работы с помпой и её выключения.